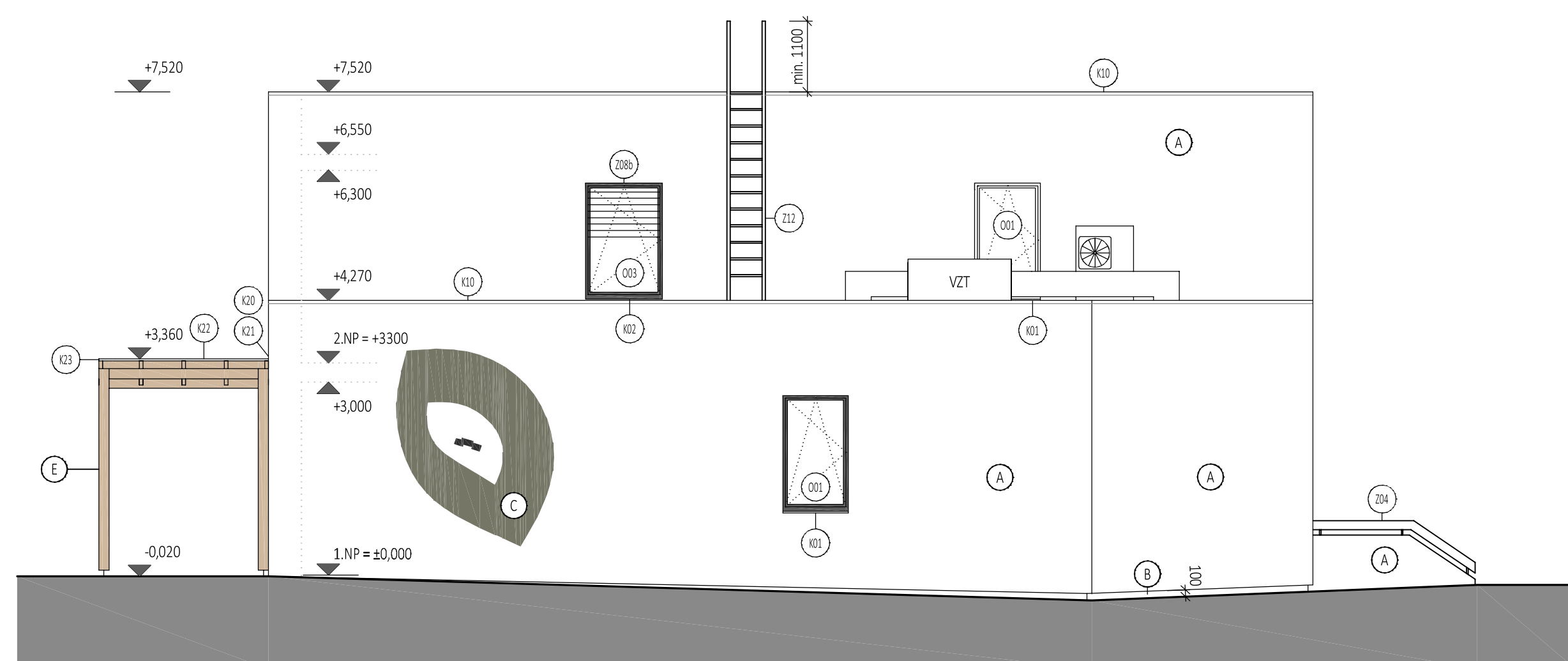
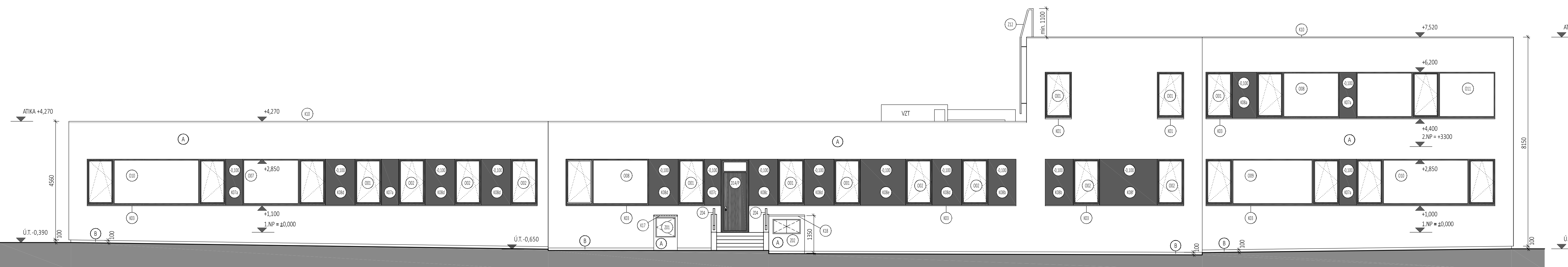
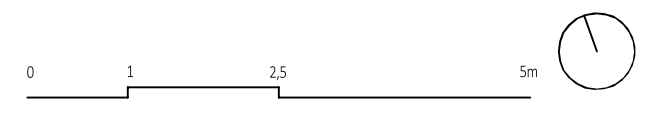


VÝCHODNÍ POHLED- NOVÝ STAV M / 1 : 75 /

[illegible]

$\pm 0,000$ = stávající podlaha přizemi = 193,70 m.n.m BpV

3+1 arhitekti

INVESTOR	Dům dětí a mládeže a Základní a střední vzdělávací pedagogických pracovníků, Ústí nad Labem, s. o. Václav Havela 1025/19 400 03 Ústí nad Labem		KONTAKT	PaedDr. Jan Eichler reditel T: +420 475 210 861 / +420 603 851 708 E: reditel@dmul.cz	
HLAVNÍ ZADÁVATEL PRÁCE	Ing. arch. Pavel Plánčík architekt, s.r.o. architekti, s.r.o. architekti		KONTAKT	T: +420 777 040 362 E: planicki@31architekti.cz	
ZADÁVATEL PRŮJEKTU	Ing. arch. Pavel Plánčík autorský architektní úřad č. 397		KONTAKT	T: +420 777 040 362 E: planicki@31architekti.cz	
VÝKONČAL	Ing. Jitka Gadošová autorský inženýrský úřad č. 0002591		KONTAKT	T: +420 739 053 803 E: gadošova@31architekti.cz	
STAVBA	ŘEMESLNÉ DÍLNY KAMENÁK PRŮDMÍ ŮL		MÍSTO STAVBY	Kamenáky 1431/3 400 03 Ústí nad Labem - Střeleč	
KALKULÁŘ	KALKULÁŘ		KALKULACE	31.05.2024 17:55:28, č. 3411/26 a 3411/28	
PLÁNŘÍ DOKUMENTACE	DPS - Dokumentace pro provedení stavby		ČÍSLO STAVBY	P234	
ČÍSLO PRŮJEKTU DOKUMENTACE	D.01.1. ARCHITEKTONICKO - STAVEBNÍ		DEKUP VÝKROJ	28/1.2024	
ČÍSLO PRŮJEKTU DOKUMENTACE	POHLEDY - NOVÝ STAV		FORMÁT	1188x630	
			MĚŘÍTKO	1:75	
			C. VÝKRESU	D.01.1.b.14	